



Universell einsetzbares eichfähiges Industrie-Wägeterminal

IT1 – Universell einsetzbares Industrie-Wägeterminal

Edelstahlgehäuse IP69K

Geeignet für raue Umgebungsbedingungen. Mit Bügel für Tisch-Aufstellung oder Wand-Montage. Integriertes Netzteil, alle Kabel-Zuführungen über dichte Kabel-Verschraubungen.



Farbbildschirm

Für Gewichtsanzeige, Bedienerdialog und Kalibrierung. Mit Hintergrund-Beleuchtung, 11 cm (4,3") Bildschirm.

Tastatur

Tasten für Nullstellung, Tarierung, Gewichts-Ausdruck, Summierung und Sonderfunktionen.

Spannungs-Versorgung

110–240 VAC oder 12–30 VDC (integriert) für stationären Einsatz oder 12–30 VDC (integriert) für mobilen Einsatz.

Universeller Einsatz

Geeignet für schwierige Umgebungs-Bedingungen mit hohen Hygiene-Anforderungen wie z. B. in Lebensmittel-, Pharma- und Chemiebetrieben.

Hoher Bedienungskomfort

Eine gut lesbare Farbanzeige für Gewicht, Zusatzdaten und die Klartext-Bedienerführung sichern eine schnelle und fehlerfreie Bedienung.

Wäge-Elektronik

IT1 ist vorgesehen zum Anschluss von Analog-DMS-Waagen bei einer Eingangs-Impedanz von 43 Ohm–3,3 kOhm (geeignet z. B. für 8 x 350-Ohm-Wägezellen), Anschluss über Zenerbarrieren bei einer Eingangs-Impedanz von 87,5 Ohm–3,3 kOhm (geeignet z. B. für 4 x 350-Ohm-Wägezellen) oder zum Anschluss an digitale Wägezellen.

Die eichfähige Auflösung beträgt 10.000 d.

Der Einsatz als Mehrbereichs-Waage (z. B. 3 x 3.000 d) oder als Mehrteilungs-Waage ist möglich.

Wäge-Programm

Anzeige von Brutto-, Netto- und Taragewicht. Klartext-Bedienerführung für Gewichts- oder Stückzahl-Erfassung. Eine Gewichts-Summierung ist ebenfalls möglich.

Über steckbare Zusatz-Module kann der Einsatz von IT1 erweitert werden.

Wägebeleg-Ausdruck

Über optionale Drucker-Schnittstelle. Konfigurierbarer Ausdruck auf Bon- oder Formular-Drucker.

Ausdruck von Gewichten, Gewichts-Summen, Datum, Zeit und laufender Nummer.

Datenübertragung zum PC

Über optionale PC-Schnittstelle. Übertragung von Datum, Zeit, laufender Nummer und Gewicht nach jeder Wägung.

PC-ONLINE-Betrieb

Über optionale PC-Schnittstelle. Gewichts-Abfrage, Tarierung, Nullstellung und weitere Funktionen vom PC aus.

Wahlweise mit internem, eichfähigem Gewichtsspeicher. Datenübertragung seriell oder über Ethernet.

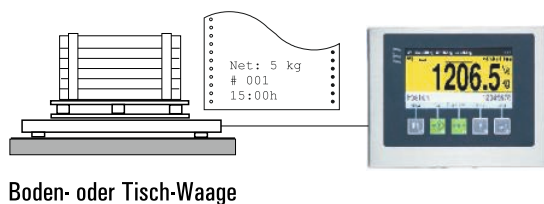
Schalten und Dosieren

Über optionale Ein-/Ausgangs-Module können 3 Gewichts-Grenzwerte überwacht werden. Start der Wägung und Tarierung sind von externen Tastern aus möglich.

Alternativ können die Ein-/Ausgänge für einfache Abfüll-Vorgänge mit Start- und Stopp-Taster verwendet werden.

BASIC

Eichfähiges Wägeterminal
Tariertung, Wägung und Summierung,
Ausdruck des Wägebelegs.

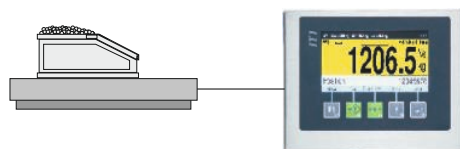


Boden- oder Tisch-Waage

Anschluss an:
Drucker, PC oder
Fernanzeige

CHECK

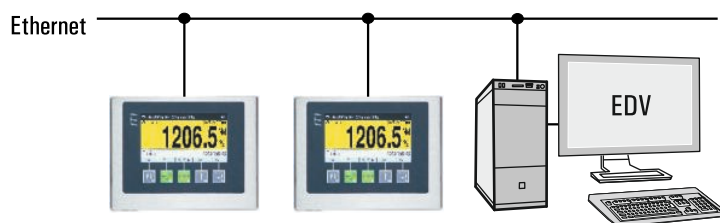
Kontroll-Wägeterminal
Gewichts-Toleranzkontrolle mit Farbwechsel
und Signal-Ausgängen für 'Unter Toleranz',
'Innerhalb Toleranz' und 'Über Toleranz'.



Anschluss an:
Relaisbox oder SPS

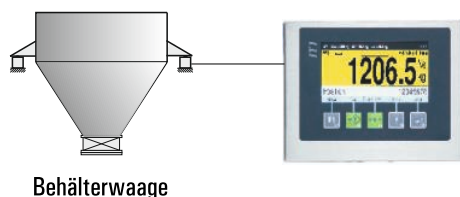
ONLINE

Eichfähiges ONLINE-Wägeterminal
Fortlaufende Übertragung der Gewichts-
werte auf Anforderung vom PC, seriell
oder über Ethernet, eichfähige, interne
Speicherung von bis zu 1.000.000
Gewichtswerten möglich.



IT1

Schaltpunkt-Wägeterminal
Min./Max.-Gewichts-Kontrolle an
Silo-Waagen. Signal-Ausgänge:
'Min.-Gewicht unterschritten' und
'Max.-Gewicht überschritten'.

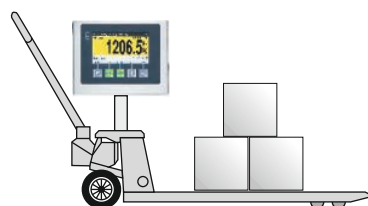


Behälterwaage

Anschluss an:
Relaisbox oder SPS

IT1

Mobiles Wägen
Mit Wägebeleg-Druck
(Spannungs-Versorgung 12–30 VDC).



Anschluss an:
Drucker

PC COM+

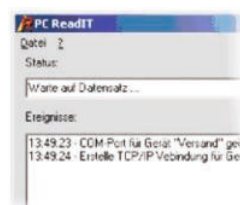
PC-Software-Tool PC COM+ (Option)
ActiveX-Komponente zur Anbindung von
Windows-Applikationen an das Wägeterminal
IT1 im ONLINE-Mode. Zusammen mit
PC ARCHIVE zur eichfähigen Speicherung der
Gewichtswerte, intern oder auf PC-Festplatte.



Lauffähig unter:
Windows 7...10

PC ReadIT

PC-Software-Tool PC ReadIT (Option)
Empfang von Wägeterminal-Datensätzen
und Abspeichern in ASCII-Datei (*.txt) oder
Datenbank. Unterstützte Datenbanken:
MS SQL, MS ACCESS, Oracle,
Interbase SQL oder ODBC.



Lauffähig unter:
Windows 7...10

Bauform

Kompaktes Edelstahlgehäuse in Schutzart IP69K, geeignet für raue Industrieumgebung, für Tisch-Aufstellung, Wand-Montage oder Standsäulen-Aufstellung oder als Schaltschrank-Einbaugerät. Kabelzuführungen über Kabel-Verschraubungen. Auch als Blackbox-Version ohne Tasten und Anzeige verfügbar.

Anzeige und Tastatur

Leuchtstarker 4,3" (11 cm) Farbbildschirm für Gewichtsanzeige, Bediener-Dialoge und Kalibrierung.

Folientastatur mit Soft Keys für Nullstellung, Tarierung, Gewichts-Ausdruck, Summierung und Sonderfunktionen.

Wäge-Elektronik

Zum Anschluss von Analog-DMS-Waagen bei einer Eingangs-Impedanz von 43 Ohm–3,3 kOhm (geeignet z. B. für 8 x 350-Ohm-Wägezellen) oder Anschluss über Zenerbarrieren bei einer Eingangs-Impedanz von 87,5 Ohm–3,3 kOhm (geeignet z. B. für 4 x 350-Ohm-Wägezellen), eichfähige Auflösung 10.000 d. Interne Auflösung 524.000 d. Messwertrate 50–800 / Sek., Empfindlichkeit 0,33 μ V/e.

Kalibrierung als 1-, 2- oder 3-Bereichswaage oder als Mehrteilungswaage. Abgleich wahlweise mit Gewichten oder digital durch Eingabe der Wägezellen-Empfindlichkeit. Mit Linearisierungs-Möglichkeit. Kalibrierung über Klartext-Bedienerführung.

Optional Anschluss für digitale Wägezellen Flintec RC3D oder HBM C16i.

Spannungs-Versorgung

Wahlweise 110–240 VAC, 50/60 Hz oder 12–30 VDC über integriertes Netzteil oder 12–30 VDC über externe Batterie.

Betriebstemperatur

–10 bis +40 °C bei 95 % rel. Luftfeuchte, nicht kondensierend.

Schnittstellen-Optionen

Ein Steckplatz für serielles oder Ethernet-Schnittstellen-Modul und ein Steckplatz für digitale Ein- und Ausgänge oder Analog-Ausgang:

PC-Schnittstelle, wahlweise Ethernet, Bluetooth, RS232, RS422 oder RS485, einstellbar als 'Datenübertragung nach jeder Wägung' oder als 'Datenübertragung auf Anfrage'.

Drucker-Schnittstelle, wahlweise USB, Ethernet, RS232 oder RS485, zum Anschluss eines Formular- oder Bon-Druckers, Belegdruck über Anzeige und Tastatur konfigurierbar.

Fernanzeigen-Schnittstelle, wahlweise Ethernet, RS232 oder RS485, verschiedene Fernanzeigen-Protokolle einstellbar.

2 digitale Eingänge und 2 digitale Ausgänge Optoisoliert, 24 VDC, Ausgänge für Schaltpunkt-Überwachung oder einfache Abfüllungen. Eingänge für Start Wägung und Tarierung oder für Start/Stopp der Abfüllung.

Zusätzlicher digitaler Ausgang Optoisoliert, 24 VDC, für +/- Kontrolle oder Schaltpunkt-Überwachung.

Analog-Ausgang 0–20 mA, 4–20 mA, 0–10 V oder 2–10 V, 15 Bit, Auflösung 32.000 Teile, zur Ausgabe des Gewichtswertes.

Weitere Optionen

Interner eichfähiger Gewichtsspeicher Zur Aufzeichnung der jeweils letzten 1.000.000 Wäge-Ergebnisse.

PC ScaleView PC-Software für die Anzeige des Gewichts und Waagenstatus-Informationen.

PC COM+ | PC ARCHIVE PC-Software zur eichfähigen Gewichtswert-Speicherung auf der PC-Festplatte, Speicherung der Wägedaten mehrerer Jahre möglich.

PC ReadIT PC-Software-Tool zum Empfang von Wägeterminal-Datensätzen und Abspeichern in ASCII-Datei oder Datenbank.

IT CONFIGURATOR PC-Software-Tool für die Kalibrierung und Datensicherung sowie für die Konfiguration von Eingabe-Dialogen und Druckbild-Gestaltung (SIM-NET-Modul erforderlich).

Fernanzeige Eichfähige IT1-Fernanzeige, wahlweise mit RS232-, RS485- oder Ethernet-Schnittstelle.

Ferndiagnose Über Ethernet-/Internetverbindung über integrierten Webserver.

Schutzhaube Aus Kunststoff, zum Schutz der Anzeige und Tastatur vor Verschmutzungen.

Bauformen:

Tischaufstellung oder Wandmontage



- Edelstahlgehäuse, Schutzart IP69K, NEMA 4X
- Zur Tischaufstellung
- Abmessungen B x H x T: 168 x 177 x 115 mm
- Edelstahlgehäuse, Schutzart IP69K, NEMA 4X
- Zur Wandmontage
- Abmessungen B x H x T: 168 x 151 x 121 mm


Einbau-Version





- Edelstahlgehäuse, Front in Schutzart IP69K, NEMA 4X
- Einbau in Schaltschranktür
- Abmessungen B x H x T: 182 x 145 x 47 mm
- Schalttafel-Ausschnitt 164 x 128 mm

Richtlinien: 2014/31/EU, 2014/30/EU, 2014/35/EU

Normen: EN 45501, OIML R76-1, EN 61000-6-2, EN 61000-6-3, NAMUR NE21, EN 60950

 EG-Bauartzulassung als NSW

 NTEP-Zertifikat als Auswertegerät (in Vorbereitung)

 ETL-zertifiziert in Übereinstimmung mit UL 60950-1 und CSA C22.2 Nr. 60950-1

 EMI in Übereinstimmung mit FCC Teil 15

 Measurement Canada: Zertifikat als Auswertegerät (in Vorbereitung)

 Weitere Zulassungen auf Anfrage